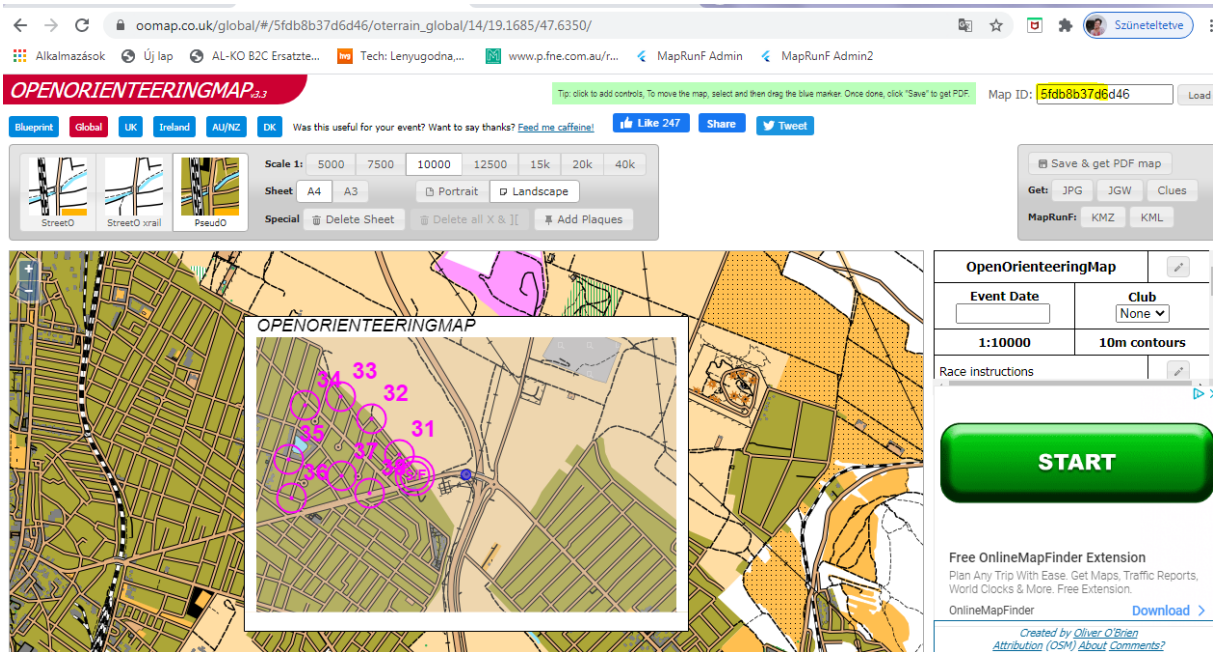
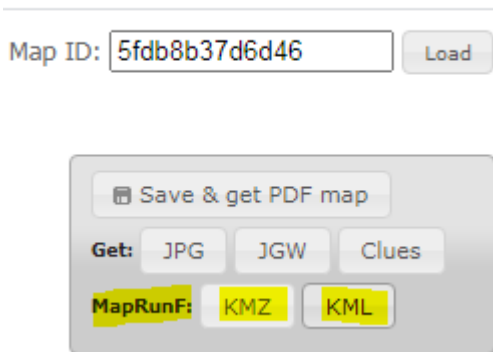


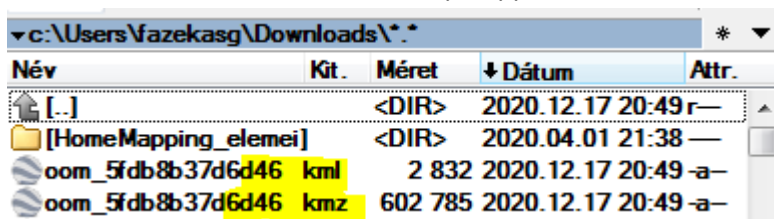
1. Visszanyitom a térképet és a pályát az azonosító alapján



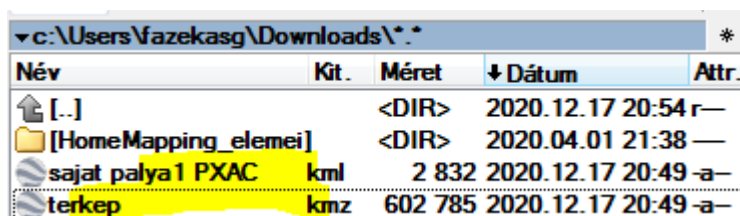
2. Elmentem a kml-t és a kmz-t



A letöltésekben kell keresni, ez az alapp mappa a mentésre



átnevezem:



3. Felteszem egy kódos pályának a szerverre:

<http://www.p.fne.com.au/#/checksitesupload>

Teszt palya PXAC

Expiry Date

The Event/Map that you upload will remain on the server until this date. (The default is 7 days from today.)

31 Jan 2021

Megadom a nevem és email címem, majd

Map

Your map needs to be in KMZ format. This is a standard export format from OCAD.

KMZ files from other sources should be precisely in the OCAD export format. Tiling is recommended with 512x512 tiles.

Fájl kiválasztása terkep.kmz

Course (Optional)

Optionally you can also upload your course KML file. (But this is not required.)

Fájl kiválasztása saját palya... PXAC.kml

Submit

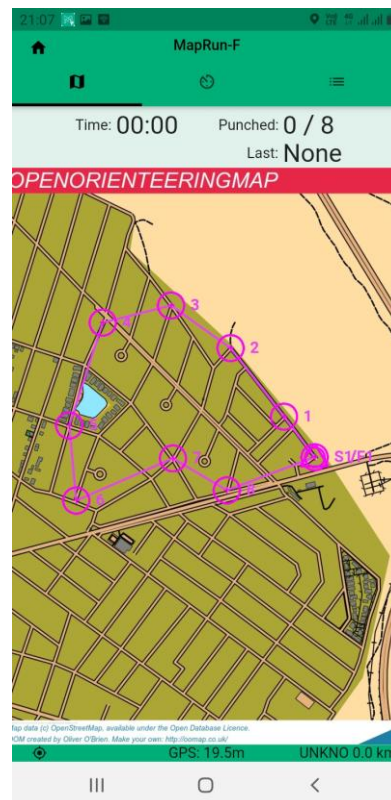
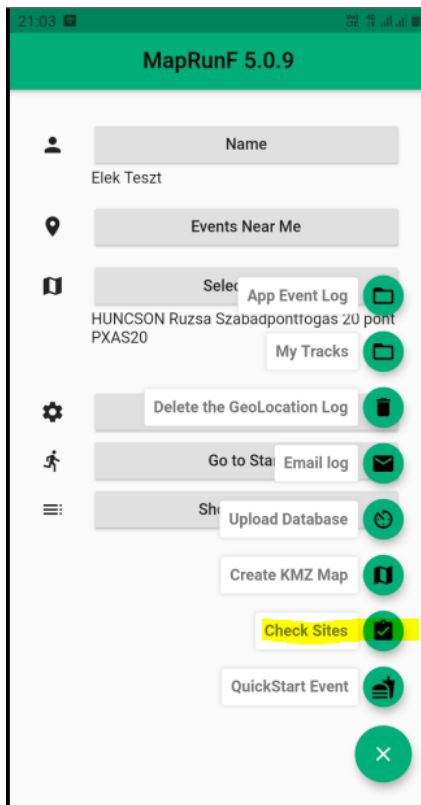
The code is: 195036

Be sure to record this code, then use it in MapRun to download this Map/Event to your phone.

Warning: The KMZ file is not tiled. 512x512 tiles are recommended.

Unless there are errors below, the event **has** been created despite this warning.

4. Ezzel a kóddal tudom nyitni :195036 a Cheksites event funkcióval



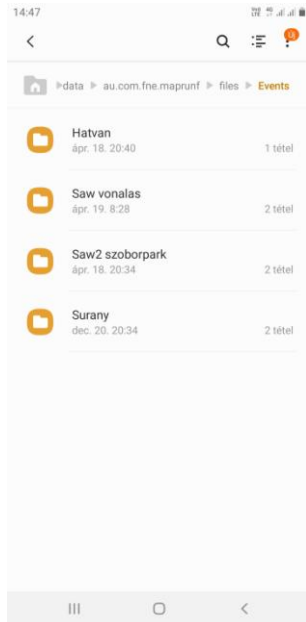
Ha csak a kml fájlt használom feltöltéskor, a háttérben a műholdképet fogom látni.

5. Ha a saját telefonomra szeretném saját pályaként betölteni, a következő lépések szükségesek. – csak Androidon
A kml/kmz párost a telefonra rámásolom, itt elküldtem levélben.

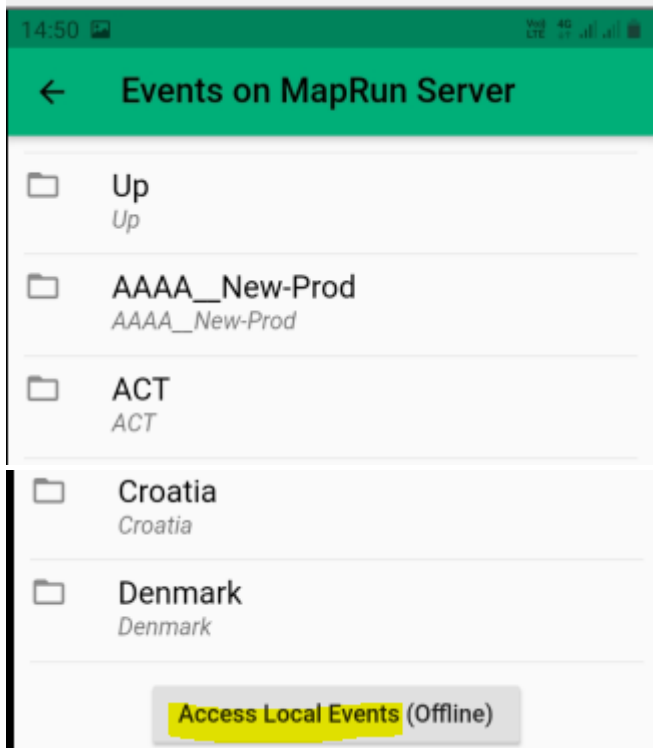
Keressük meg az

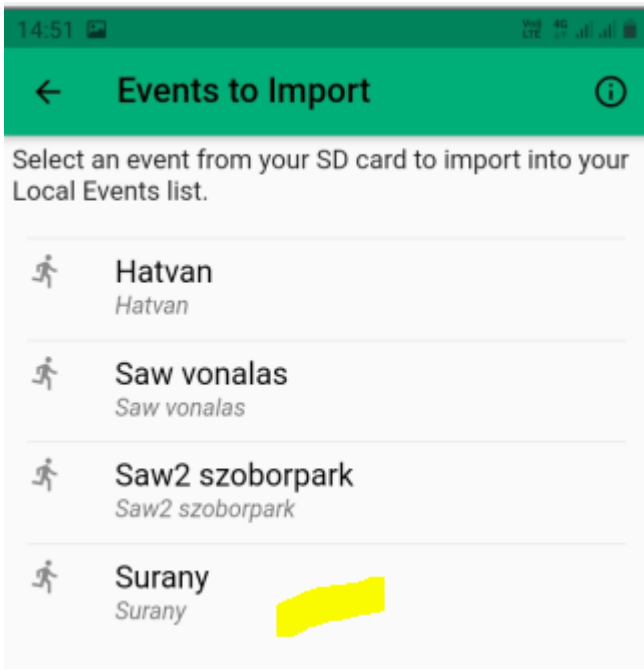
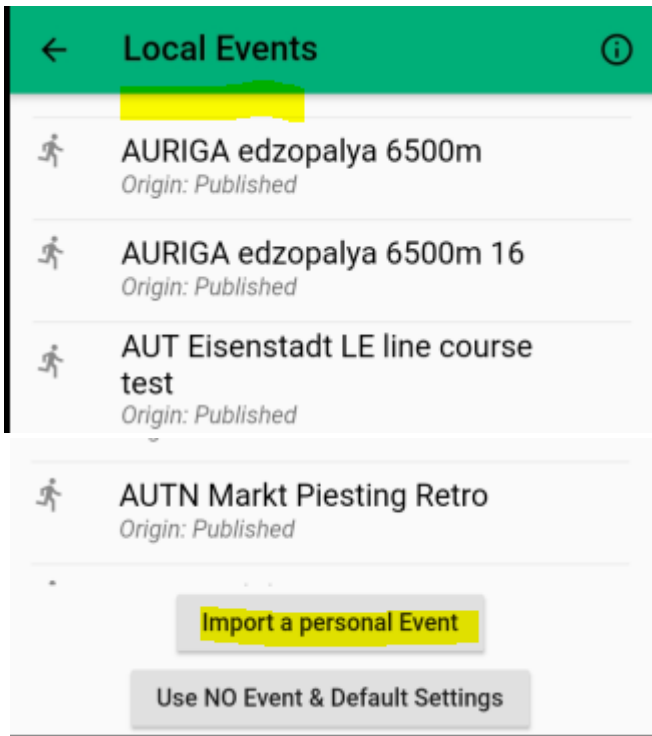
Android/data/au.com.fne.maprunf/files mappát, ha még nincsen Events mappa, hozzuk létre, és alá egy új mappát az új pályánknak.

Ebbe másoljuk bele a kmz/kml párost.

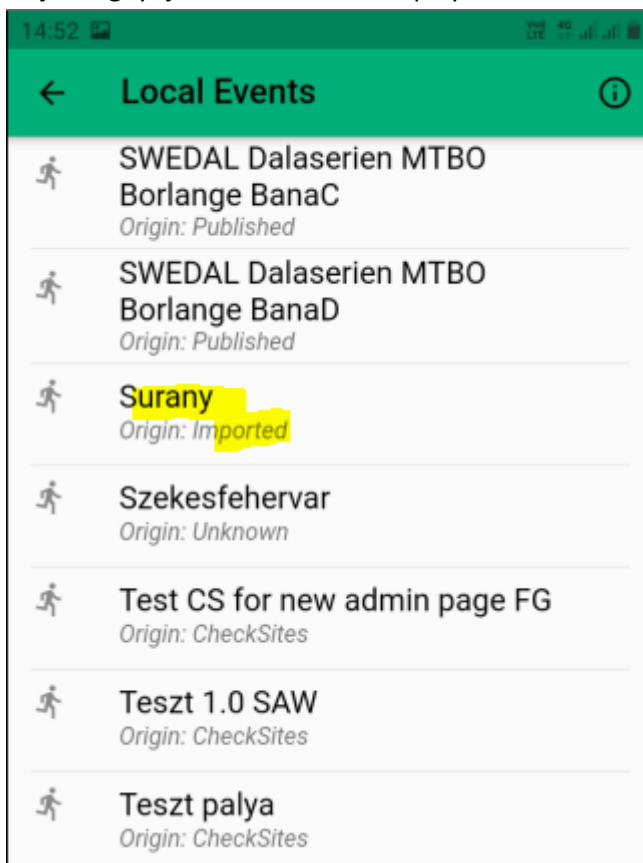


6. A programban először be kell importálni a felmásolt fájlokat:
Select event

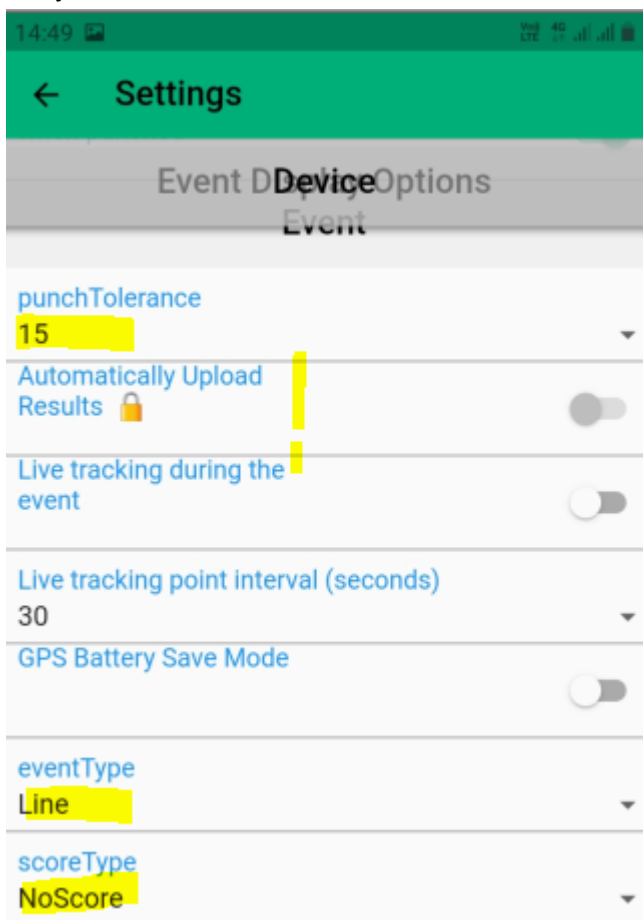




7. Majd megnyitjuk a lokálisan tárolt pályák közül:



A teljesítésre vonatkozó beállításokat ellenőrizzük mindig :

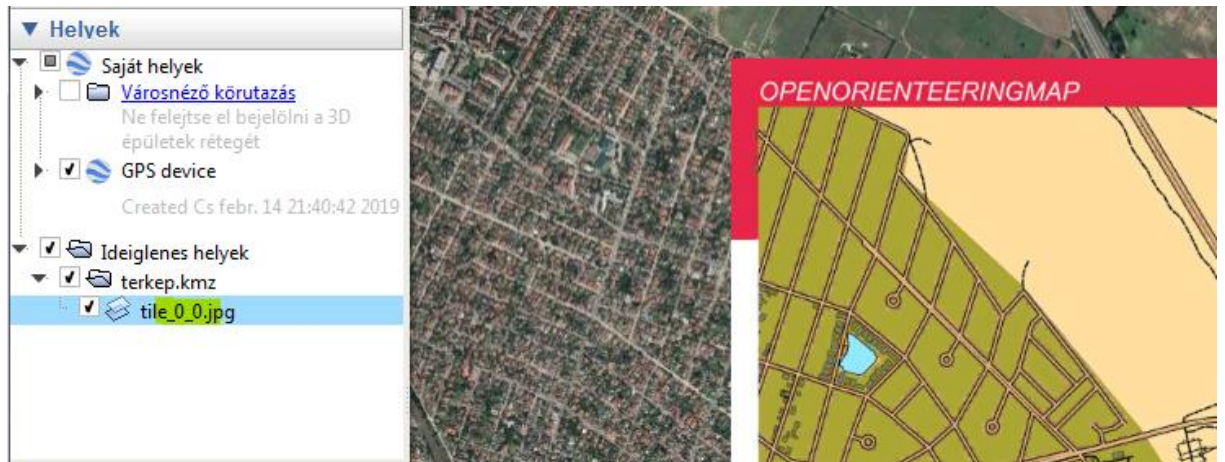


8. Amennyiben állandó pályában gondolkodunk, nézzünk bele a fájlok belsejébe.

KMZ -> ZIP

a térkép tömörített formában: képek (csempék) és a leírásuk koordinátákkal

tile_x_y



Név	Kit.	Méret	Dátum	A
[.]		<DIR>	2020.12.17 20:49	-
[files]		<DIR>	2020.12.17 19:49	-
doc	kml	728	2020.12.17 19:49	-

Név	Kit.	Méret	Dátum	Attr.
[.]		<DIR>	2020.12.17 20:49	—
tile_0_0	jpg	626 394	2020.12.17 19:49	—

```
Listner - [C:\Users\fazekasg\AppData\Local\Temp\tc\doc.kml]
Fájl Szerkesztés Beállítások Kikódolás Súgó
<?xml version="1.0" encoding="UTF-8"?>
<kml xmlns="http://www.opengis.net/kml/2.2"
xmlns:gx="http://www.google.com/kml/ext/2.2">
  <Folder id="2">
    <name/>
    <GroundOverlay id="3">
      <name>tile_0_0.jpg</name>
      <drawOrder>75</drawOrder>
      <Icon id="4">
        <href>files/tile_0_0.jpg</href>
        <viewBoundScale>0.75</viewBoundScale>
      </Icon>
      <LatLonBox>
        <north>47.6444784563</north>
        <south>47.6256138353</south>
        <east>19.188281742</east>
        <west>19.148688447</west>
        <rotation>0</rotation>
      </LatLonBox>
    </GroundOverlay>
  </Folder>
</kml>
```

Páros számú csempét várunk, és az ajánlott méret: 512*512

9. Ha a kmz nem ilyen – mit tehetünk?

Átalakíthatjuk több csempés változatra:

<http://www.p.fne.com.au/rg/cgi-bin/o-utils.cgi>

The screenshot shows a web browser at the URL `p.fne.com.au/rg/cgi-bin/o-utils.cgi`. The page contains several sections for file conversion:

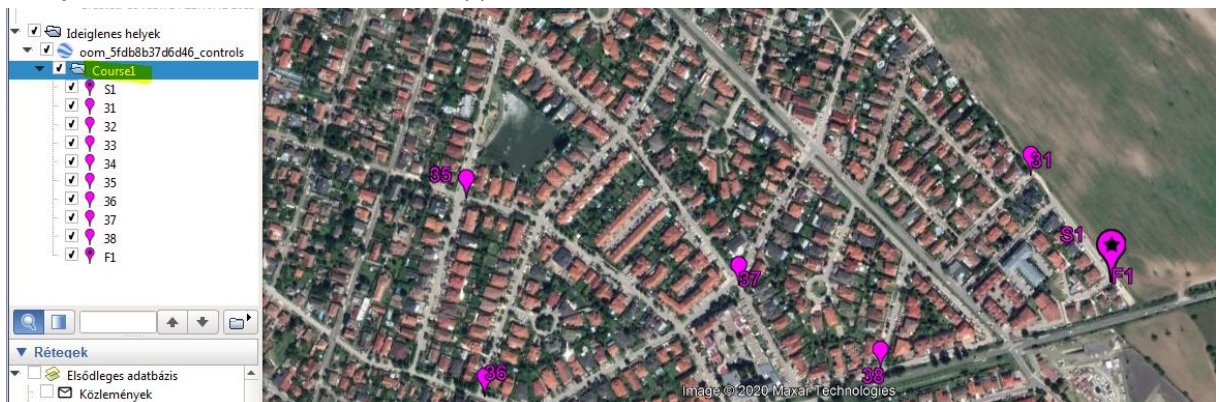
- Convert IOFXML Results (Splits) to CSV**: Includes a "Select XML file:" field with a "Fájl kiválasztása" button, a "Nincs fájl kiválasztva" status, and a "Go" button.
- Convert Georeferenced IOF XML Course File to KML Course Files (in a Zip file)**: Includes a "Select IOF XML file:" field with a "Fájl kiválasztása" button, a "Nincs fájl kiválasztva" status, and a "Go" button.
- Convert Un-Georeferenced IOF XML Course File to KML Course Files (in a Zip file) using a matching KMZ file to provide the geo-referencing**: Includes "Select IOF XML file:" and "Select matching KMZ file:" fields, each with a "Fájl kiválasztása" button, a "Nincs fájl kiválasztva" status, and a "Go" button.
- Create KMZ file with 512x512 tiles from an un-tiled KMZ file**: Includes a "Select KMZ file:" field with a "Fájl kiválasztása" button, a "Nincs fájl kiválasztva" status, and a "Go" button.
- Create a KMZ file (with 512x512 tiles) from a jpg and jgw file**: Includes "Select jpg file:" and "Select matching jgw file:" fields, each with a "Fájl kiválasztása" button, a "Nincs fájl kiválasztva" status, and a "Go" button. Below this, it says "Optionally provide the pdf and a required higher resolution value:" and includes a "Select pdf file:" field with a "Fájl kiválasztása" button, a "Nincs fájl kiválasztva" status, and a "Resolution required of the OCAD Map created:" field with a "Go" button.

The screenshot shows the same web browser at the URL `p.fne.com.au/rg/cgi-bin/o-utils.cgi`. The page has a "Main menu | Logout" link. Below it, there is a "Name" label and a text input field containing "terkep2tobbcsempes". To the right of the input field is ".kmz". Below the input field is a "Save" button.

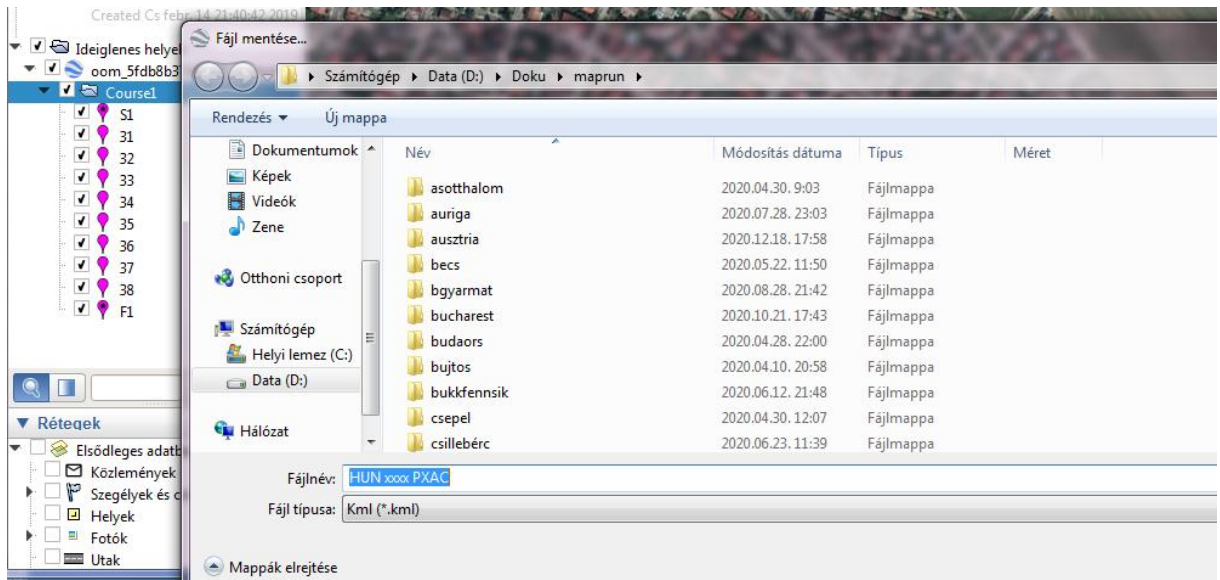
Az eredményt a letöltött fájlok között találjuk.

10. A kml – pálya

Csak jelölőket tartalmaz, a Course1 mappában:



Ha szükséges, korrigáljuk, és mentjük el:



11. Ha egyéni térképet szeretnénk, használhatunk más forrást is, a kép feldolgozásához egy másik szervízoldalra lesz szükség:

https://console.maprun.net/#/kmz_create

A képként betöltött térképet két referencia pont rögzítése után menthetjük akár csempézett kmz fájlként.

